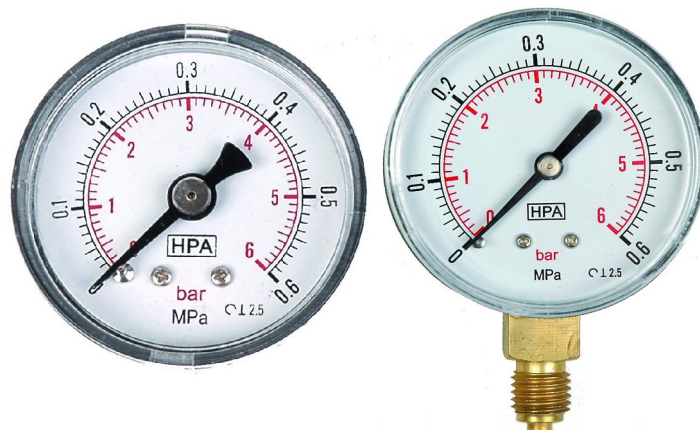


## Ciśnieniomierze ogólnego przeznaczenia $\varnothing 40$ , $\varnothing 50$ , $\varnothing 63$

<b>Zastosowanie</b>	Do gazów i cieczy o temperaturze do 60°C
<b>Konstrukcja</b>	EN 837
<b>Średnica nominalna</b>	40, 50, 63 mm
<b>Klasa dokładności</b>	1,6 i 2,5
<b>Zakresy</b>	-1 – 0 ... 600 bar -0,1 – 0 ... 60 MPa



<b>Zakres pomiarowy</b>	Dla ciśnienia stałego 75%, dla dynamicznego 66% zakresu na skali
-------------------------	--

<b>Temperatura otoczenia</b>	-40 ... 60 °C
------------------------------	---------------

<b>Oprawa</b>	Stal malowana na kolor czarny
---------------	-------------------------------

<b>Podzielnia</b>	Aluminiowa malowana na biało z czarnym nadrukiem
-------------------	--

<b>Szyba</b>	Tworzywo
--------------	----------

<b>Króciec</b>	Mosiądz
----------------	---------

<b>Mechanizm</b>	Mosiądz
------------------	---------

<b>Rodzaj króćca</b>	Radialny i tylny centryczny
----------------------	-----------------------------

<b>Gwint króćca</b>	$\varnothing 40$ : G1/8"; M10x1 $\varnothing 50$ , $\varnothing 63$ : G1/4"; M12x1,5
---------------------	---

<b>Opcje</b>	inny gwint króćca oprawa kwasoodporna oprawa z tworzywa szyba szklana cały kwasoodporny specjalna podziałka logo klienta
--------------	--

